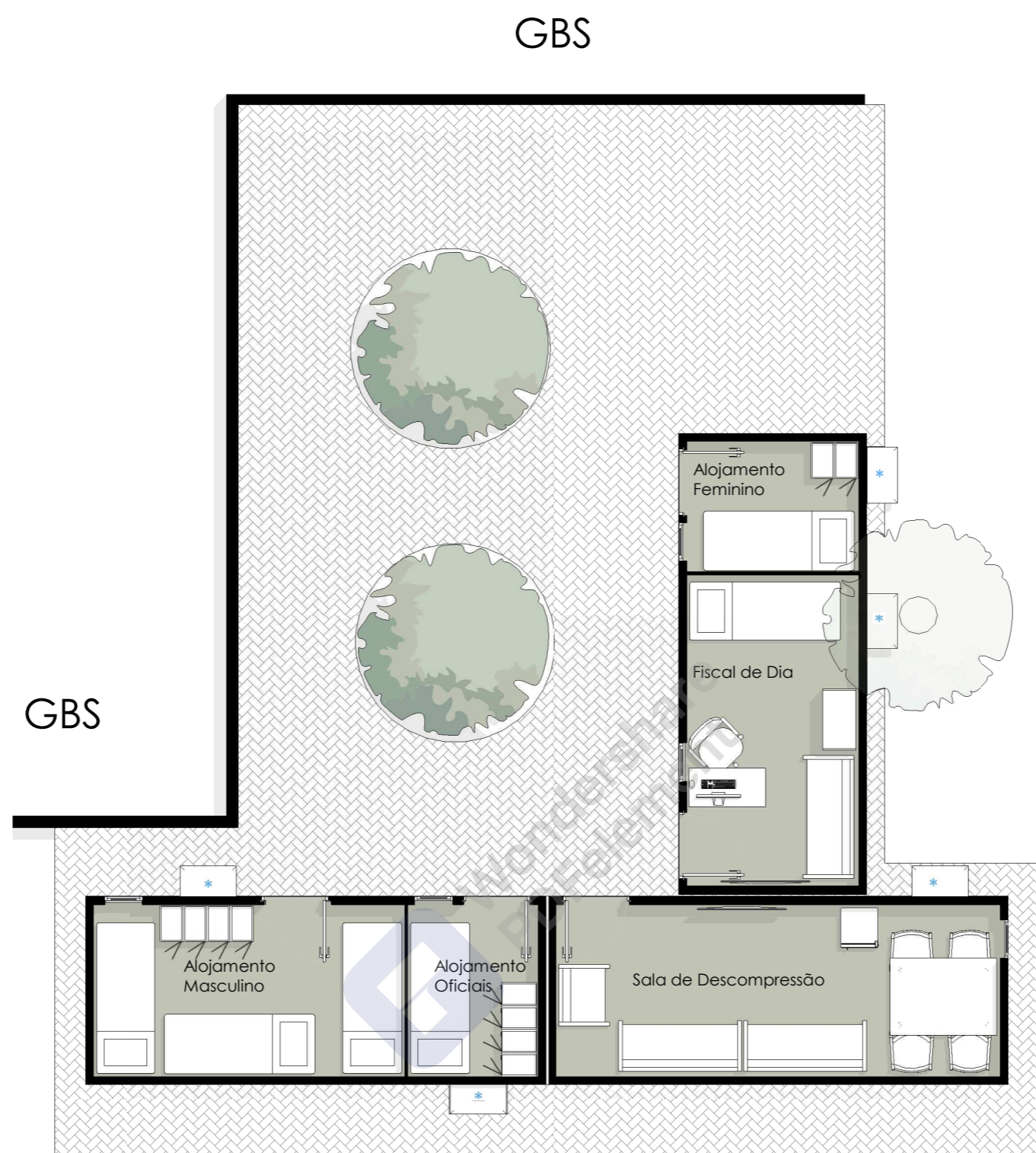
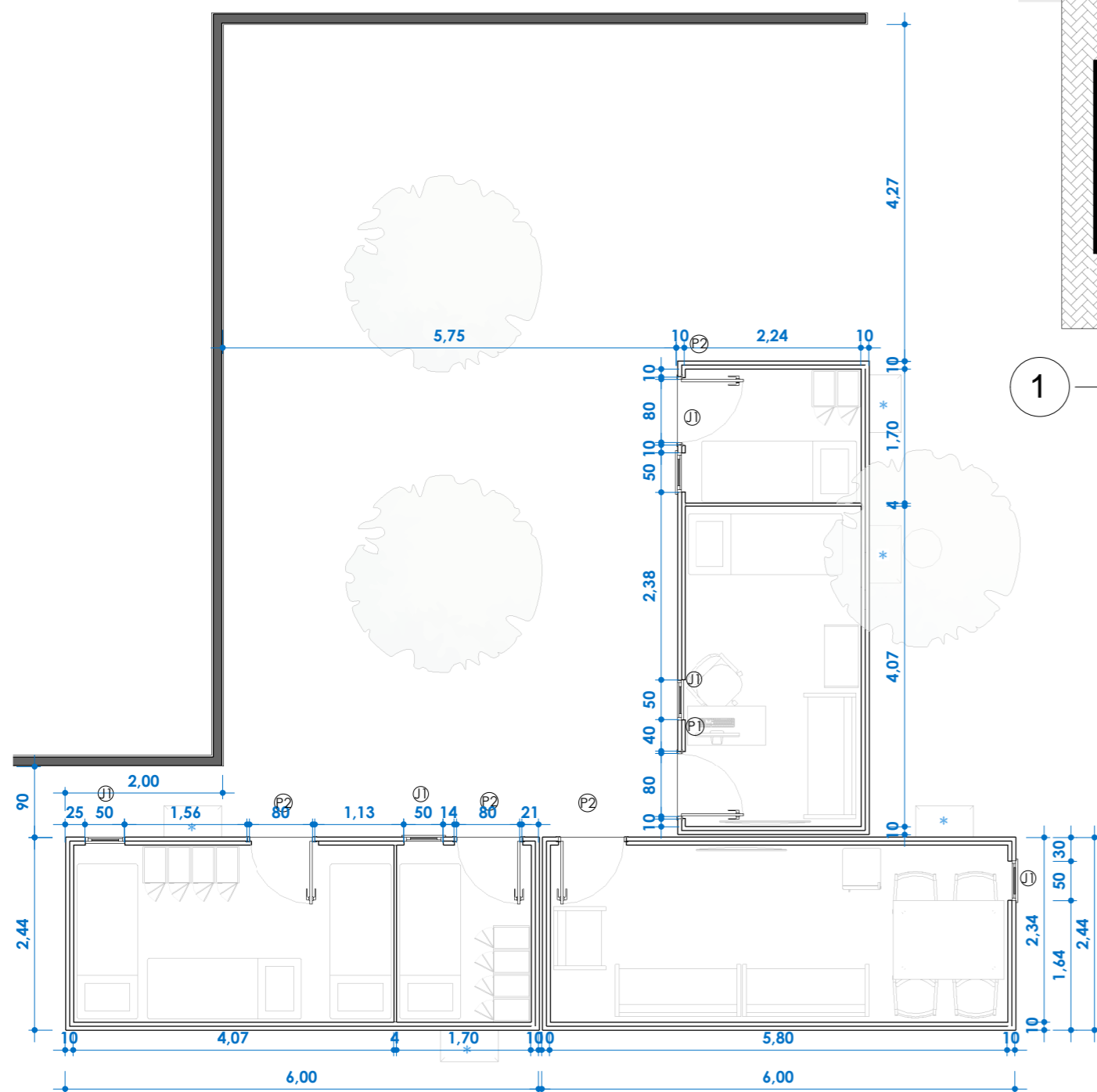


3 **Térreo - Executivo PONTOS ELÉTRICOS**
1 : 75



1 **TÉRREO ANTEPROJETO**
1 : 75



2 **Térreo - Executivo**
1 : 75

QUADRO DE ESQUADRIAS			
	MEDIDAS	TIPO	QUANTIDADE
(P1)	0.80X2.10	PORTA HOLANDESA (BIPARTIDA), COM TRAVAS TIPO FERROLHO NA PARTE DE CIMA E NA DEBAIXO, DE FERRO	1
(P2)	0.80X2.10	PORTA DE FERRO	4
(J1)	0.50X0.50	JANELA TIPO BASCULANTE	5

QUADRO DE ÁREAS		
AMBIENTE	MEDIDAS	ÁREA EM M ²
ALOJAMENTO FEMININO	1.70 X 2.24	3.80 m ²
FISCAL DE DIA	4.07 X 2.24	9.11 m ²
SALA DE DESCOMPRESSÃO	5.80 X 2.24	13 m ²
ALOJAMENTO OFICIAIS	1.70 X 2.24	3.80 m ²
ALOJAMENTO MASCULINO	4.07 X 2.24	9.11 m ²

- ▶ Três containers medindo aproximadamente, 6m x 2.40m
- ▶ Dois containers com instalação de divisórias
- ▶ Três beliches e três camas de solteiro
- ▶ Um condicionador de AR de 18.000 btus
- ▶ Quatro condicionadores de AR de 12.000 btus

REVISÃO	DATA		
		SECRETARIA DE ESTADO DE POLÍCIA MILITAR	
		DIRETORIA DE ENGENHARIA E ARQUITETURA	
NÚMERO DO PROCESSO:		UNIDADE BENEFICIADA:	ARQUIVO ELETRÔNICO:
		SUBSECRETARIA MILITAR - GSI	
ESCOPO DO OBJETO:		DISCIPLINA:	
CONTAINERS - SUPERINTENDÊNCIA DE SEGURANÇA		ARQUITETURA	
ENDEREÇO:		ETAPAS:	DATA:
AV. JORGE CURY 550 - BARRA DA TIJUCA 1º GBS - CORPO DE BOMBEIROS			24/02/2022
TÍTULO DO DESENHO:		PLANTA:	
		IMPLANTAÇÃO/LAYOUT/PONTOS ELÉTR.	
AUTOR DO PROJETO:	COORDENADOR DO PROJETO:		ESCALA:
			Nº DA REVISÃO:
COLABORADOR:			INDICADA Nº DA PRANCHA:
			0/0
ART / RBT:			